



Dôverujem
vám

šanca pre našu školu?



školský
network

Mgr. Ladislav Baranyai
KPŠ PF Trnavská univerzita v Trnave

ŠKOLA 2013

KAM?

AUTONÓMNY ROZVOJ ↑

PROSPERUJÚCA
(UDRŽATEĽNÁ)

KOMUNITA

↑ ZMOBILIZOVANÁ
A ROZVÍJAJÚCA SA
ŠKOLA
2023

SPOLOČNOSŤ
V ÚPADKU

POSTUPNÝ ZÁNIK ↓

ŠKOLA NESCHOP-
NÁ ZMENY 2023 ↓



školský
network

1. ŠKOLA DNES

Výzva:

**Čakať
alebo**



hľadať cesty ku kvalitatívne novému vzdelávaniu

údaje → informácie → znalosti → múdrosť



*školský
network*

ČO ROBIŤ?

CHCEME NIEČO DOSIAHNUŤ?

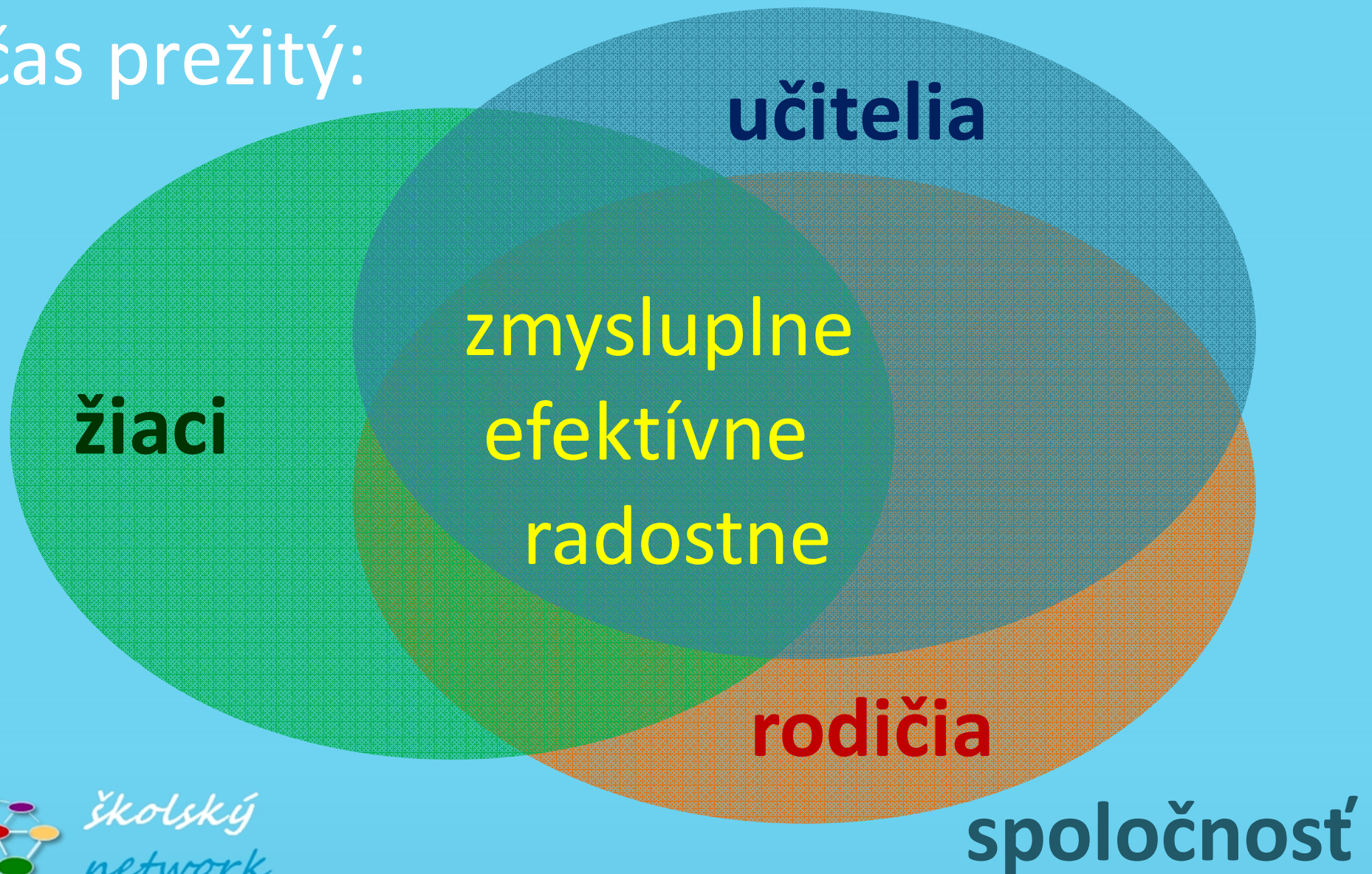
- SME UNAVENÍ? VYHORENÍ?
- ROZMÝŠĽANIE BOLÍ?
- ZA TIETO PENIAZE ROZMÝŠĽAŤ?
- MÔŽE SI UČITEĽ BEZ ROZMÝŠĽANIA UDRŽAŤ/
NÁJSŤ SVOJ STRATENÝ STATUS? DOSIAHNUŤ
OSOBNÚ SPOKOJNOSŤ/NAPLNENIE?

POTREBUJEME **ROZUMIEŤ** VLASTNEJ SITUÁCII

(teda rozmýšľať a spoločne hovoriť)

ZÁSADNÁ ZHODA OHĽADOM ŠKOLY

čas prežitý:



školský
network

REALITA VÄČŠINY ŠKÔL

PREČO?

Veď všetci
chcú v zásade
to isté!?

- nezáujem
- ťažkosti
- slabá spolupráca
- odpor
- neefektívnosť
- vyčerpanie ľudí

ČO ROBIŤ, ABY ŠKOLA FUNGOVALA?

osobné hodnoty

hodnoty súčasnej školy

hodnoty očakávanej
školy

Skupina A:

Úloha 1.

Popíšte stav personálu školy, v ktorej chýbajú prieniky hodnôt v troch nasledujúcich kategóriách.



školský
network

ČO ROBIŤ, ABY ŠKOLA FUNGOVALA?

osobné hodnoty

hodnoty súčasnej školy

hodnoty očakávanej
školy

Skupina B:

Úloha 2.

Popíšte stav personálu školy, v ktorej sú prieniky hodnôt v troch nasledujúcich kategóriách.



školský
network

VÝSLEDOK – VYČERPANOSŤ, ODPOR

**ENTROPIA = zbytočne
vynakladaná energia**

osobné hodnoty



nesúhlas/ konflikt

hodnoty súčasnej školy

s vedením

hodnoty očakávanej
školy



školský
network

VÝSLEDOK – ENERGIA ŽIVOTA

osobné hodnoty

PROFESIONÁLNY
RAST/
RADOSŤ Z PRÁCE

hodnoty súčasnej školy

hodnoty očakávanej
školy

SPOKOJNOSŤ/
SPOLUPRÁCA
S VEDENÍM ŠKOLY



školský
network

3 ZÁKLADNÉ OTÁZKY

1. AKÉ SÚ MOJE OSOBNÉ HODNOTY?
2. AKÉ HODNOTY SÚ V „PODPALUBÍ“ NAŠEJ SÚČASNEJ ŠKOLY?
3. AKÉ HODNOTY BY MALI HÝBAŤ NAŠOU ŠKOLOU TAK, ABY NAPLNILA NAŠE OČAKÁVANIA?



3. PLNOSPEKTRÁLNY MODEL ROZVOJA ORGANIZÁCIE

od potrieb

k vedomiu



Abraham Maslow



Richard Barrett

rast inklúzie

SPOLOČNÉ DOBRO

SEBAAKTUALIZÁCIE

4. Sebaúcty

3. Lásky a príslušnosti

2. Bezpečia

1. Fyziologické

7. Služba (etika)

6. Vonkajšia spolupatričnosť

5. Vnútoraná svornosť (hodnoty)

4. Transformácia (tvorivosť)

3. Sebaúcta

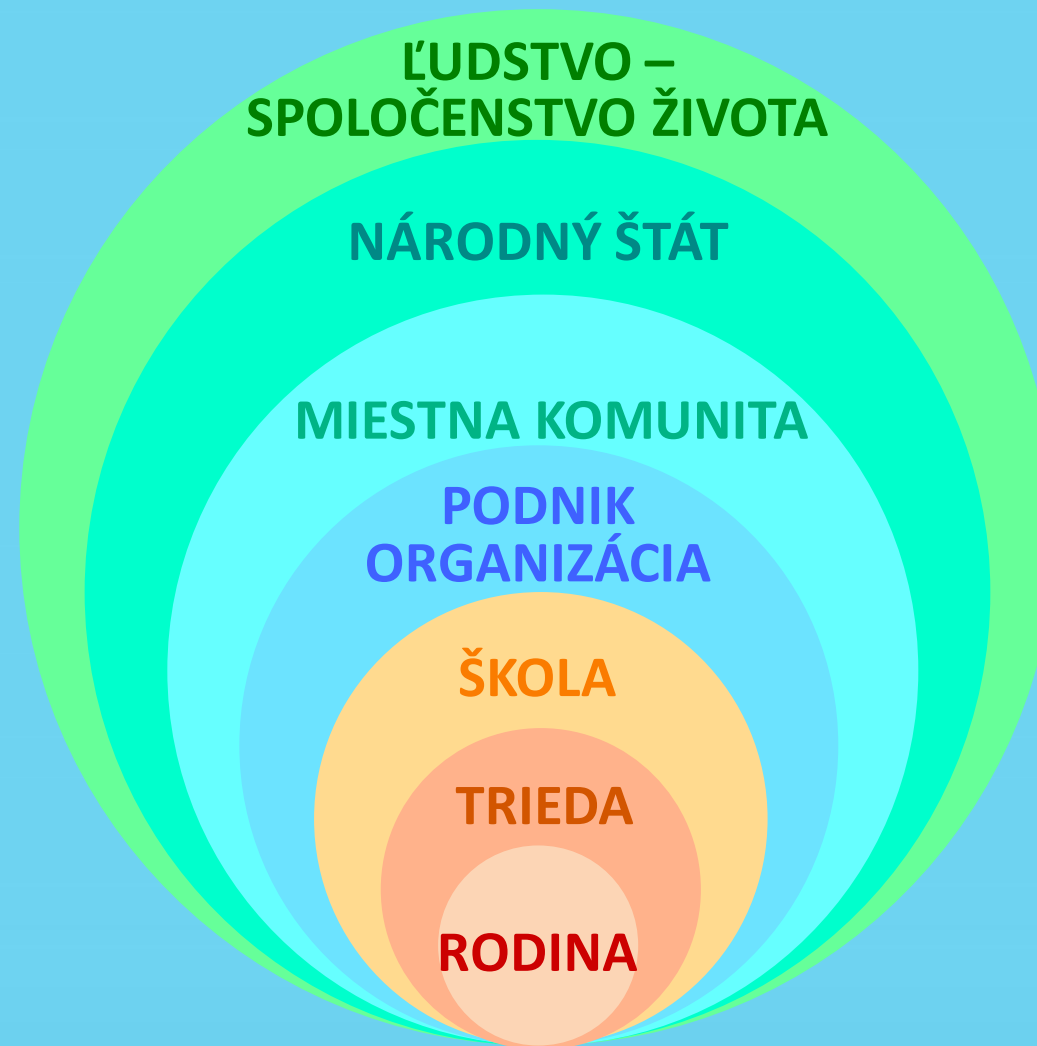
2. Vzťahy

1. Prežitie



školský
network

4. Rozširujúce sa vedomie identity



Základné rozmery modelu



1. Osobné bezpečie
2. Harmonické vzťahy
3. Zmysluplná činnosť (procesy)
4. Tvorivosť a inovácie
5. Duch a hodnoty (kultúra)
6. Partnerstvo a spolupatričnosť
7. Etické správanie - služba

**PROSPERITA (UDRŽATEĽNOSŤ) – VYŽADUJE
ZASTÚPENIE VŠETKÝCH ÚROVNÍ MODELU**



školský
network

5. SYMBOLIKA ÚROVNÍ MODELU

„vegetácia“ –
spoločné dobro

„voda“

„pôda“ –
osobné potreby

„voda“ – zbavenie sa strachu a sústredenia sa na seba

**ČO BY SME
MALI ROBIŤ?**

7. Etika a služba
6. Partnerstvo
5. Duch a hodnoty

4. Tvorivosť a inovácie

**AKO SME
NA TOM?**

3. Zručnosť a činnosť
2. Harmonizácia
1. Osobné bezpečie



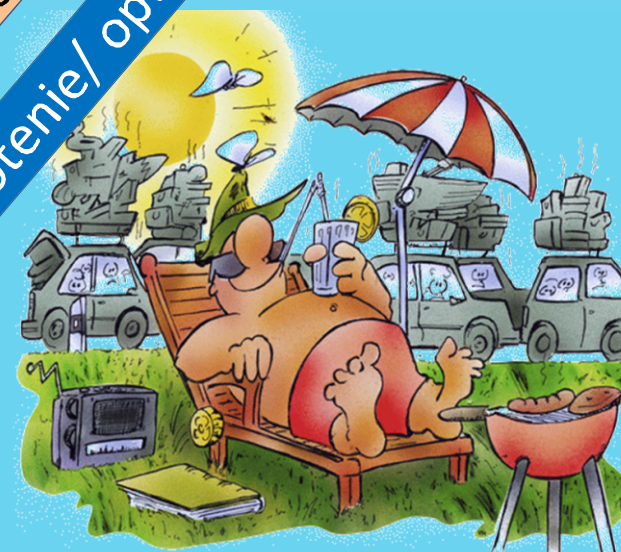
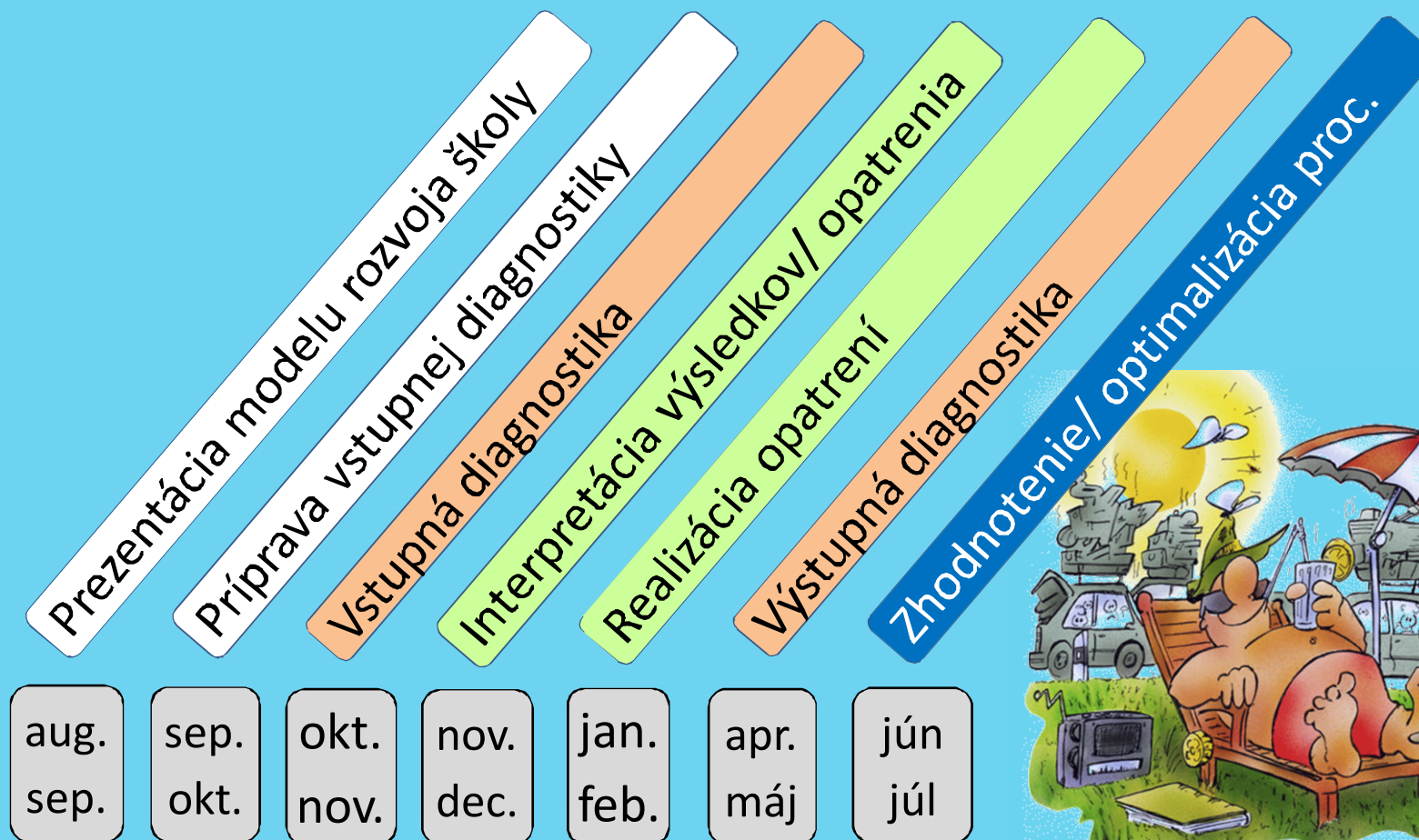
školský
network

POTREBY TRIEDY A ŠKOLY

Úroveň	Potreby triedy	Potreby školy
7 Služba	Pozornosť zameraná na miestnu komunitu/ zapojenosť.	Pozornosť zameraná na globálne/ celospoločenské otázky/ zapojenosť
6 Vonkajšia spolupatričnosť	Pozornosť zameraná na školskú komunitu/ zapojenosť.	Pozornosť zameraná na miestnu komunitu/ zapojenosť
5 Vnútoraná kohézia	Duch triedy. Spoločné hodnoty triedy a spoločná vízia.	Duch školy. Spoločné hodnoty školy a spoločná vízia školy.
4 Transformácia	Učenie sa a morálny rozvoj. Účasť študentov na vedení triedy.	Sústavná obnova/ Účasť učiteľského zboru, rodičov a žiakov na riadení školy.
3 Sebaúcta	Systémy a pravidlá, ktoré prispievajú k efektívnosti procesov v triede.	Systémy a pravidlá, ktoré prispievajú k efektívnosti školy.
2 Vzťahy	Harmonické vzťahy v triede.	Harmonické vzťahy medzi žiakmi, učiteľským zborom a rodičmi.
1 Prežitie	Osobné bezpečie a triedne materiálne vybavenie.	Osobné bezpečie a zodpovedajúce finančné zabezpečenie.



6. FÁZY ZAVÁDZANIA MODELU



NAJPOČETNEJŠIE HODNOTY SÚČASNEJ ŠKOLY - UČITELIA				
	ŠKOLA 1	ŠKOLA 2	ŠKOLA 3	ŠKOLA 4
7	●			
6	●●			
5	●●●	●●	●●●	●●
4	●●●		●	●
3	●	●○	●○	●●○○
2	●	●○	●	●○
1	●	○○	○○○	●
E	◀ 3%	◀ 25%	◀ 25%	◀ 22%

A	●●●	-	●●	-
B	●●●●●	●	●	●
C	●●●	●	●	●

- A = $OH \cap HS\check{S}$** miera vloženia sa učiteľov do činností v škole (motivácia)
- B = $HS\check{S} \cap HO\check{S}$** miera súhlasu učiteľov so smerovaním školy (súdržnosť)
- C = $HS\check{S} \cap HS\check{S}$** miera hodnotového zladenia učiteľov a žiakov (spolupráca)
- E – ENTROPIA** – miera zbytočne vynaloženej námahy (neefektivita
– podiel potenciálne limitujúcich hodnôt)

NAJPOČETNEJŠIE HODNOTY SÚČASNEJ ŠKOLY - ŽIACI				
	ŠKOLA 1	ŠKOLA 2	ŠKOLA 3	ŠKOLA 4
7				
6				
5	●	●	●	●
4	●●●	●●	●	●
3	●●●●	●●●○	●●●○	●●○○
2	●		●	
1	●●	○	●○	●●○
E	← 20%	← 32%	← 27%	← 29%



PÚŠ 61,2 % 57,2 % 51,2 % 54,3 %
A = OH∩HSŠ miera vloženia sa žiakov do činností v škole (motivácia)
B = HSŠ∩HOŠ miera súhlasu žiakov so spôsobom vzdelávania v škole
E – ENTROPIA – miera zbytočne vynaloženej námahy (neefektivita)



Š1 MOTIVÁCIA - PEDAGÓGOVIA

osobné hodnoty

1%



- 6. empatia,
- 5. čestnosť, dodržiavanie dohodnutých pravidiel, pozitívny prístup,
- 4. neustále učenie sa, zodpovednosť,
- 2. rodinné zázemie a vzťahy, priateľstvo,

RADOSŤ Z PRÁCE

- 7. etické správanie,
- 5. tvorivosť, spolupráca (v rámci školy),

3



3%

- 6. životné prostredie, pocit naplnenia z práce,
- 5. starostlivosť a záujem o žiakov/ rodičov,
- 4. stále zlepšovanie, tímová práca, zapájanie rodičov,
- 3. povest' školy,
- 2. otvor. komunikácia,
- 1. vyhovujúce prac. pod.

hodnoty súčasnej školy



školský network

Š1 KOHÉZIA - PEDAGÓGOVIA

**SPOKOJNOSŤ
S VEDENÍM**

hodnoty
súčasnej
školy

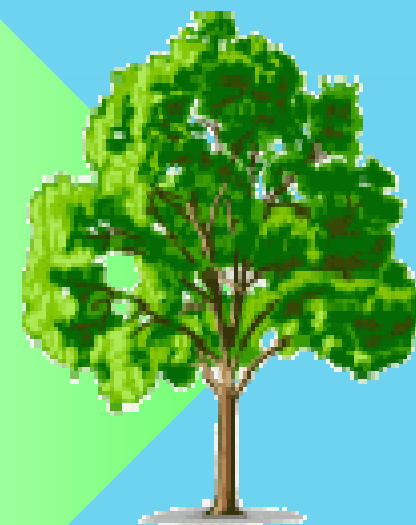
3%



- 6. životné prostredie, pocit naplnenia z práce,
- 5. tvorivosť,
- 4. zapájanie rodičov,
- 3. povest' školy,
- 2. otvor. komunikácia,
- 1. vyhovujúce prac. pod.

- 7. etické správanie,
- 5. spolupráca (v rámci školy), starostlivosť a záujem o žiakov/ rodičov,
- 4. stále zlepšovanie, tímová práca,
- 3. povest' školy,

5



- 4. ľudská dôstojnosť,
- 3. dosiahnuté výsledky,
- 2. spokojnosť rodičov a žiakov s kval. školy,

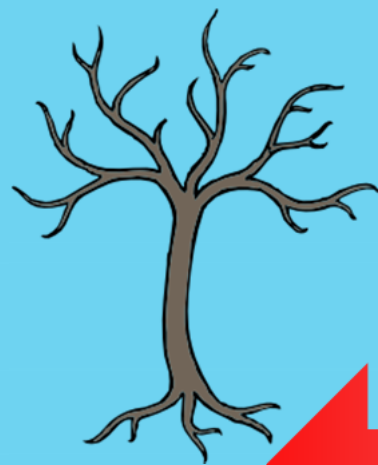
hodnoty
očakávanej školy



školský
network

Š2 MOTIVÁCIA - PEDAGÓGOVIA

VYČERPANOSŤ Z PRÁCE



3% ←
osobné
hodnoty

hodnoty
súčasnej školy

6. byť prínosom,
5. čestnosť, dodržiavanie dohodnutých pravidiel, tvorivosť, otvorenosť,
4. spoľahlivosť, stále sa učím, plním svoje poslanie,
2. počúvam druhých,



0



5. starostlivosť a záujem o žiakov/ rodičov, krúžková činnosť,
3. povest' školy, **časté neplatené prac. výkony,**
2. riešenie konfliktov, **zasahovanie rodičov,**
1. **opatrnosť/ pomalosť, nedostatočné materiálne vybavenie.**

25 % entropia



školský
network

Š2 KOHÉZIA - PEDAGÓGOVIA

KONFLIKT S VEDENÍM

hodnoty
súčasnej
školy

- 5. starostlivosť a záujem o žiakov/ rodičov, krúžková činnosť,
- 3. **časté neplatené prac. výkony,**
- 2. riešenie konfliktov, **zasahovanie rodičov,**
- 1. **opatrnosť/ pomalosť, nedostatočné materiálne vybavenie**

25 % entropia

3. **povešť školy,**

1



hodnoty
očakávanej
školy

- 6. pocit naplnenia z práce,
- 5. chuť pracovať/ radosť z práce, spravodl./ férovosť,
- 4. ľudská dôstojnosť, stále zlepšovanie,
- zapájanie rodičov,
- 3. naplnená kapacita školy,
- 2. spokojnosť rodičov a žiakov s kval. školy,
- otvorená komunikácia,
- 1. finančná stab., zodpovedajúce fin. ohodnot.



školský
network

V oblasti vzdelávania sú len dve cesty

unavujúce



OSOBNÉ
HODNOTY

STRATA ENERGIÍ

SÚČASNÁ
KULTÚRA
ŠKOLY

OČAKÁVANÁ
KULTÚRA
ŠKOLY



LIMITUJÚCE FAKTORY



školský
network

vitálne



OSOBNÉ
HODNOTY

OČAKÁVANÁ
KULTÚRA

SÚČASNÁ
KULTÚRA
ŠKOLY

ŠKOLY



PRIENIK HODNÔT

1. Osobné bezpečie ✓
2. Harmonické vzťahy ✓
3. Efektívne vzdelávanie ✓
4. Tvorivosť a inovácie ✓
5. Duch a hodnoty (kultúra) ✓
6. Partnerstvo a spolupata ✓
7. Etické správanie - služba ✓

HOVORIŤ O HODNOTÁCH je podstatne dôležité, lebo:

- **spájajú ľudí** – sú zdieľané
- sú výrazom nášho **presvedčenia**
- určujú naše etické a morálne **priority** (pokojné riešenie problémov)
- usmerňujú (slobodné) **správanie**
- sú súčasťou **vízie** školy
- sú energiou plniť **poslanie** školy
- sú základom **autonómnej** školy

Reflexia o súčasnej a očakávanej škole z pohľadu pedagógov (1) žiakov (2)

zameraná na spoluprácu



školský
network

7. SLUŽBY ŠKOLE

- **príprava osôb** (riaditeľ, pracovný tím, pedagógovia)
- **vstupné a výstupné diagnostiky**
- spracovanie výsledkov a **vypracovanie správy** s grafickými výstupmi
- asistenciu pri **interpretácii výsledkov**
- asistenciu pri **návrhoch a voľbe opatrení**
- asistenciu pri **realizácii opatrení** (animácia školy, programy, tréningy, víkendové pobyty, vzdelávania pre učiteľov i žiakov)
- možnosť zapojenia sa do neformálnej komunikačnej siete **dynamicky sa rozvíjajúcich škôl**



PRÍNOS PRE ŠKOLU - zlepšovanie podmienok pre kvalitné vzdelávanie

- konzistentný model autonómneho rozvoja školy
- zmobilizovanie kolektívu a zapojenie okolia
- spoznanie/ odstraňovanie **limitujúcich faktorov**
- objavenie **potenciálu ďalšieho rozvoja školy**
- vytvorenie kultúry efektívneho vzdelávania
- **záujem rodičov o ďalšiu existenciu vašej školy**
- zvýšenie sebavedomia a hrdosti ľudí na to, čo spoločne dosiahli

8. ČO K TOMU ŠKOLA POTREBUJE?

- **základné materiálne a personálne zabezpečenie školy**
- **konsenzus riaditeľa a väčšiny pedagogického zboru pokiaľ ide o vyskúšanie tohto modelu**
- **záujem venovať čas osobnému a profesijnému rozvoju (základom nie sú financie)**

Hlasovanie si môžete odskúšať na
webovom sídle:

www.skolskynetwork.sk

skolazdola.vario.sk

Heslo: **xxxxxx**

Kto má záujem o komunikáciu, prípadne
spoluprácu, môže si prevziať
informačný leták.



*školský
network*

**ĎAKUJEME VÁM ZA VAŠU
POZORNOST**



*školský
network*